

中 華 民 國 112 年 度

內 政 部 主 管



在 校 學 生 獎 學 基 金 預 算

在 校 學 生 獎 學 基 金 管 理 委 員 會 編

在校學生獎學基金

目次

中華民國 112 年度

(一) 總說明

1、基金概況	1
2、業務（工作）計畫概要	3
3、本年度預算概要	4
4、其他	5

(二) 主要表

1、收支餘絀預計表	7
2、餘絀撥補預計表	8
3、現金流量預計表	9

(三) 明細表

1、利息收入明細表	11
2、支出明細表	12

(四) 參考表

1、預計平衡表	13
2、員工人數彙計表	14

(五) 附錄

立法院審議中央政府總預算案附屬單位預算 所提決議及附帶決議辦理情形報告表	15
---	----

總 說 明

在校學生獎學基金

總說明

中華民國 112 年度

壹、基金概況

一、設立依據：

臺灣警察專科學校接受各界捐贈之獎學金，依據「臺灣警察專科學校獎學金管理要點」設置「在校學生獎學基金」，分別冠以捐贈人姓名，或指定人名稱，以資紀念，除由捐贈人指定用途外，其方式為下列兩種：

- (一)每學年以其孳息做為獎學金。
- (二)按學年或一次捐贈獎學金至發完為止。

二、設立目的：

為鼓勵在校學生努力向學，培育品德學業兼優之警政人員而設置。

三、組織概況：

- (一)管理委員會置主任委員、副主任委員各一人，分別由校長、教育長擔任；委員七至九人，由校長就各單位主管或教官（師）遴聘之。委員為無給職，連選得連任之。

- (二)管理委員會置總幹事一人，並設業務、財務、出納三組，其兼任人員及職掌如下：

總幹事：由訓導處主任兼任，負責綜合協調事項。

業務組：組長由訓導處訓育組長兼任，置幹事一人，負責有關獎學金名稱之研議、申請條件之擬定、名額之統籌分配、未經捐贈人指定用途之獎學金使用計畫、獎學金收支之簽核事項。

財務組：組長由主計室主任兼任，置幹事一人，負責有關獎學金財務事項。

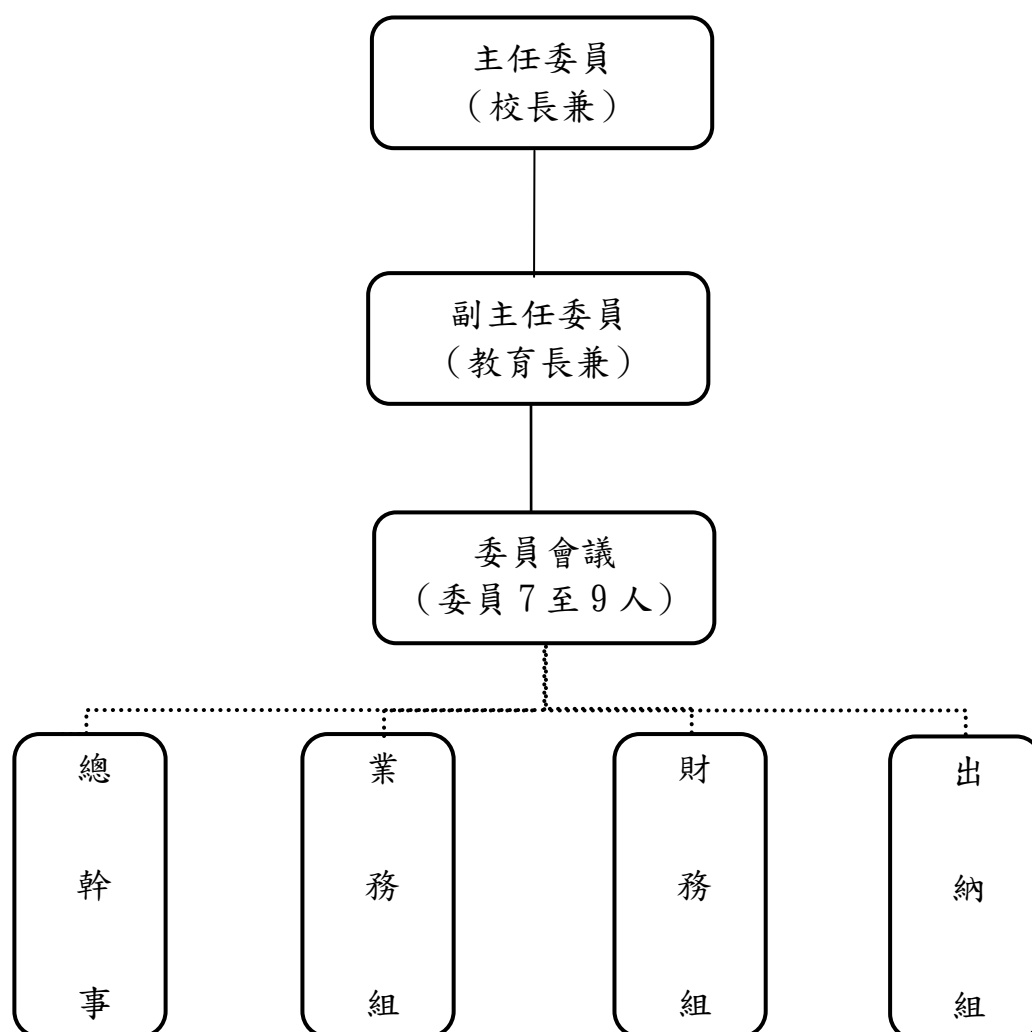
出納組：組長由總務處主任兼任，置幹事一人，負責有關獎學金之保管、存放及計算等事項。

在校學生獎學基金

總說明

中華民國 112 年度

組織系統圖



在校學生獎學基金

總說明

中華民國 112 年度

貳、業務（工作）計畫概要

一、計畫名稱：在校學生獎學金計畫

二、計畫重點：

（一）本獎學金之申請資格、發給名額、金額暨申請條件，於每學年開學後，由管理委員會召開會議公布，其申請應於每學年公布後二週內提出，獎學金申請規定：

1、本校專科警員班正期學生組學生，學業、操行、體育、軍訓等各項成績平均 80 分以上，並於各教授班列前三名者，各發獎學金 3,000 元。

2、操行成績 80 分以上在學期間無申誡以上處分，有下列優良事蹟者各發獎學金 5,000 元：

（1）孝敬父母、尊師重道，有具體事蹟者。

（2）參與公共事務，扶助弱勢群體，對校譽有貢獻者。

（3）擔任校內自治（社團）幹部表現優異，有具體事蹟者。

（4）志工服務，樂於助人，有具體事蹟者。

（5）其他優良品德或熱心服務之具體事蹟者。

3、「憲法」成績各教授班前二名，並參加「憲法與人權」論文競賽，成績優異，各發獎學金 1 萬元。

（二）合於前條申請資格者，於每學年或學期開學後一個月內，填具申請書向訓導處提出申請；發給名額由本獎學金管理委員會視申請人數議決之，經審查合格每名發給獎學金，另擇期於本校全校性集會場合公開表揚，除頒給獎學金外，並附獎狀乙紙，以資鼓勵。

（三）管理委員會受理申請案件，應即召開委員會審查通過後，簽報校長核定公告之。

（四）同一學年領有校外獎學金者，不得再請領本校獎學金。

在校學生獎學基金

總說明

中華民國 112 年度

(五)依管理要點規定資金以專戶儲存銀行，以孳息支應獎學金支出。

參、本年度預算概要

一、收支餘絀概況：

(一)收入部分：總收入 7 萬 8 千元，係銀行存款利息收入，較上年度預算數 5 萬 2 千元，增加 2 萬 6 千元，係銀行定期存款利率調升所致。

(二)支出部分：總支出 7 萬 5 千元，為發放獎學金支出，同上年度預算數。

(三)餘絀部分：收支相抵後計賸餘 3 千元。

二、餘絀撥補概況：

本年度賸餘 3 千元，其中在校學生獎學金及品德服務獎學金本期賸餘共 1 萬 1 千元，轉入累積餘絀；憲法與人權獎學金本期短絀 8 千元，折減基金填補 8 千元。

三、現金流量概況：

本年度現金及約當現金淨增加 3 千元，係業務活動之淨現金流入所致。

四、資金運用概況：

資金以銀行存款方式持有，供獎學金業務之用途，未辦理投資或籌資活動業務。

肆、其他：

一、本校三項獎學金收支餘絀預計情形分列如下：

單位：新臺幣千元

項 目		在 校 學 生 獎 學 金	品 德 服 務 獎 學 金	憲 法 與 人 權 獎 學 金	合 計
本年度收入		32	24	22	78
	利息收入	32	24	22	78
	捐款收入	-	-	-	-
本年度支出		30	15	30	75
	獎學金支出	30	15	30	75
本期餘(+)絀(-)		2	9	-8	3
累積餘絀					
	截至上年度止 累計	42	5	-	47
	加：本年度賸 餘	2	9	-	11
	減：填補本年 度短絀	-	-	-	-
	截至本年度止 累計	44	14	-	58
捐助獎學基金					
	截至上年度止 累計餘額	2,675	2,000	1,908	6,583
	加：本年度撥 入	-	-	-	-
	減：本年度折 減	-	-	8	8
	截至本年度止 累計餘額	2,675	2,000	1,900	6,575

二、本校三項獎學金預計平衡表分列如下：

單位：新臺幣千元

科 目	在 校 學 生 獎 學 金	品 德 服 務 獎 學 金	憲 法 與 人 權 獎 學 金	合 計
資產	2,719	2,014	1,900	6,633
流動資產	2,719	2,014	1,900	6,633
定期存款	2,675	2,000	1,800	6,475
普通存款	44	14	100	158
資產合計	2,719	2,014	1,900	6,633
負債	—	—	—	—
流動負債	—	—	—	—
應付款項	—	—	—	—
負債合計	—	—	—	—
淨值	2,719	2,014	1,900	6,633
基金	2,675	2,000	1,900	6,575
累積餘絀	44	14	—	58
淨值合計	2,719	2,014	1,900	6,633
負債及淨值合計	2,719	2,014	1,900	6,633

主 要 表

在校學生獎學基金

收支餘絀預計表

中華民國112年度

單位：新臺幣千元

前年度決算數		科 目	本年度預算數		上年度預算數		比較增減(-)		說明
金額	%		金額	%	金額	%	金額	%	
58	100.00	總收入	78	100.00	52	100.00	26	50.00	
58	100.00	利息收入	78	100.00	52	100.00	26	50.00	
70	120.69	總支出	75	96.15	75	144.23	-	-	
70	120.69	獎學金支出	75	96.15	75	144.23	-	-	
- 12	- 20.69	本期賸餘(短絀)	3	3.85	- 23	- 44.23	-	-	

在校學生獎學基金

餘絀撥補預計表

中華民國112年度

單位：新臺幣千元

上年度預算數		項 目	本年度預算數		說 明
金 額	%		金 額	%	
43	100.00	賸餘之部	58	100.00	
1	2.33	本期賸餘	11	18.97	
42	97.67	前期未分配賸餘	47	81.03	
9	20.93	分配之部	-	-	
9	20.93	填補累積短絀	-	-	
34	79.07	未分配賸餘	58	100.00	
24	100.00	短絀之部	8	100.00	
24	100.00	本期短絀	8	100.00	
-	-	前期待填補之短絀	-	-	
24	100.00	填補之部	8	100.00	
9	37.50	撥用賸餘	-	-	
15	62.50	折減基金	8	100.00	
-	-	待填補之短絀	-	-	

在校學生獎學基金

現金流量預計表

中華民國112年度

單位：新臺幣千元

項 目	預算數	說 明
業務活動之現金流量		
本期賸餘(短絀)	3	
利息股利之調整	-78	
未計利息股利之本期賸餘(短絀)	-75	
調整項目	-	
未計利息股利之現金流入(流出)	-75	
收取利息	78	
收取股利	-	
支付利息	-	
業務活動之淨現金流入(流出)	3	
投資活動之現金流量		
投資活動之淨現金流入(流出)	-	
籌資活動之現金流量		
籌資活動之淨現金流入(流出)	-	
現金及約當現金之淨增(淨減)	3	
期初現金及約當現金	6,630	
期末現金及約當現金	6,633	

本 頁 空 白

明 細 表

在校學生獎學基金

利息收入明細表

中華民國112年度

單位：新臺幣千元

項目	營運量 (平均餘額)	利率	期限	金額	說明
定期存款	1,000	1.1950%	2年	12	甘國正老師 101年7月31日 捐贈「憲法與 人權獎學金」
定期存款	2,675	1.1950%	2年	32	在校學生獎學 金
定期存款	800	1.1950%	2年	10	甘國正老師 100年10月31 日捐贈「憲法 與人權獎學 金」
定期存款	2,000	1.1950%	2年	24	林同心校友98 年10月30日捐 贈「品德服務 獎學金」
普通存款	158	0.1350%		0	
合 計	6,633			78	

註：表內「金額」不足1仟元者，以0仟元列示

在校學生獎學基金

支出明細表

中華民國112年度

單位：新臺幣千元

前年度決算數	科目名稱	本年度預算數	上年度預算數	說明
70	獎學金支出	75	75	
70	總計	75	75	

參 考 表

在校學生獎學基金

預計平衡表

中華民國112年12月31日

單位：新臺幣千元

110年(前年) 12月31日 實際數	科 目	112年12月31日 預計數	111年(上年) 12月31日 預計數	比較增減
6,653	資產	6,633	6,630	3
6,653	流動資產	6,633	6,630	3
6,575	定期存款	6,475	6,475	-
78	普通存款	158	155	3
-	應收利息	-	-	-
6,653	資產合計	6,633	6,630	3
-	負債	-	-	-
-	流動負債	-	-	-
-	應付款項	-	-	-
-	負債合計	-	-	-
6,653	淨值	6,633	6,630	3
6,598	基金	6,575	6,583	-8
55	累積餘絀	58	47	11
6,653	淨值合計	6,633	6,630	3
6,653	負債及淨值合計	6,633	6,630	3

在校學生獎學基金

員工人數彙計表

中華民國112年度

單位:人

職類（稱）	本年度員額預計數	說 明
兼任人員	15	一、包含主任委員、副主任委員。 二、委員會委員均為無給職，基金事務由臺灣警察專科學校相關業務人員兼任，無用人費用。
管理委員會委員	11	
其他兼任人員	4	
總 計	15	

附 錄

在校學生獎學基金
立法院審議中央政府總預算案附屬單位預算
所提決議及附帶決議辦理情形報告表
 中 華 民 國 111 年 度

決 議 及 附 帶 決 議		辦 理 情 形
項 次	內 容	
	一、通案決議部分：	通過決議均未涉及本信託基金業務。
	二、各委員會審查決議部分：	無決議事項。

