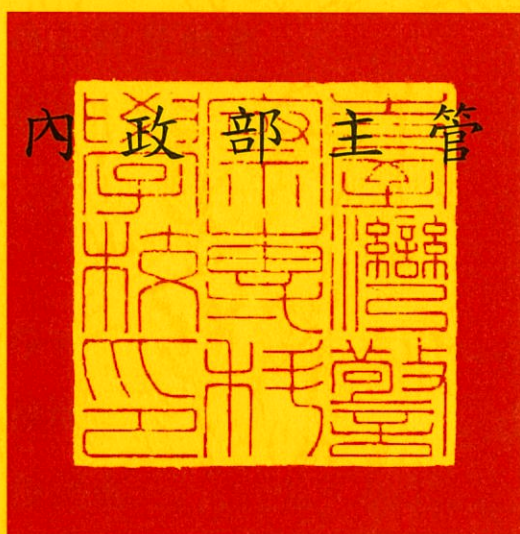


中華民國 114 年度



在校學生獎學基金預算

在校學生獎學基金管理委員會編

在校學生獎學基金

目次

中華民國 114 年度

(一) 總說明

1、基金概況	1
2、業務（工作）計畫概要.....	3
3、本年度預算概要.....	4
4、其他	5

(二) 主要表

1、收支餘絀預計表.....	7
2、餘絀撥補預計表.....	8
3、現金流量預計表.....	9

(三) 明細表

1、利息收入明細表.....	11
2、支出明細表	12

(四) 參考表

1、預計平衡表	13
2、員工人數彙計表.....	14

(五) 附錄

立法院審議中央政府總預算案附屬單位預算 所提決議及附帶決議辦理情形報告表.....	15
--	----

總 說 明

在校學生獎學基金

總 說 明

中華民國 114 年度

壹、基金概況

一、設立依據：

臺灣警察專科學校接受各界捐贈之獎學金，依據「臺灣警察專科學校獎學金管理要點」設置「在校學生獎學基金」，分別冠以捐贈人姓名，或指定人名稱，以資紀念，除得由捐贈人指定用途外，其方式為下列兩種：

- (一)每學年以其孳息作為獎學金。
- (二)按學年或一次捐贈獎學金至發完為止。

二、設立目的：

為鼓勵在校學生努力向學，培育品德學業兼優之警政人員而設置。

三、組織概況：

(一)管理委員會置主任委員、副主任委員各一人，分別由校長、教育長擔任；委員七至九人，由校長就各單位主管或教官（師）遴聘之。委員為無給職，連選得連任之。

(二)管理委員會置總幹事一人，並設業務、財務、出納三組，其兼任人員及職掌如下：

總幹事：由訓導處主任兼任，負責綜合協調事項。

業務組：組長由訓導處訓育組長兼任，置幹事一人，負責有關獎學金名稱之研議、申請條件之擬定、名額之統籌分配、未經捐贈人指定用途之獎學金使用計畫、獎學金收支之簽核事項。

財務組：組長由主計室主任兼任，置幹事一人，負責有關獎學金帳目及財務事項。

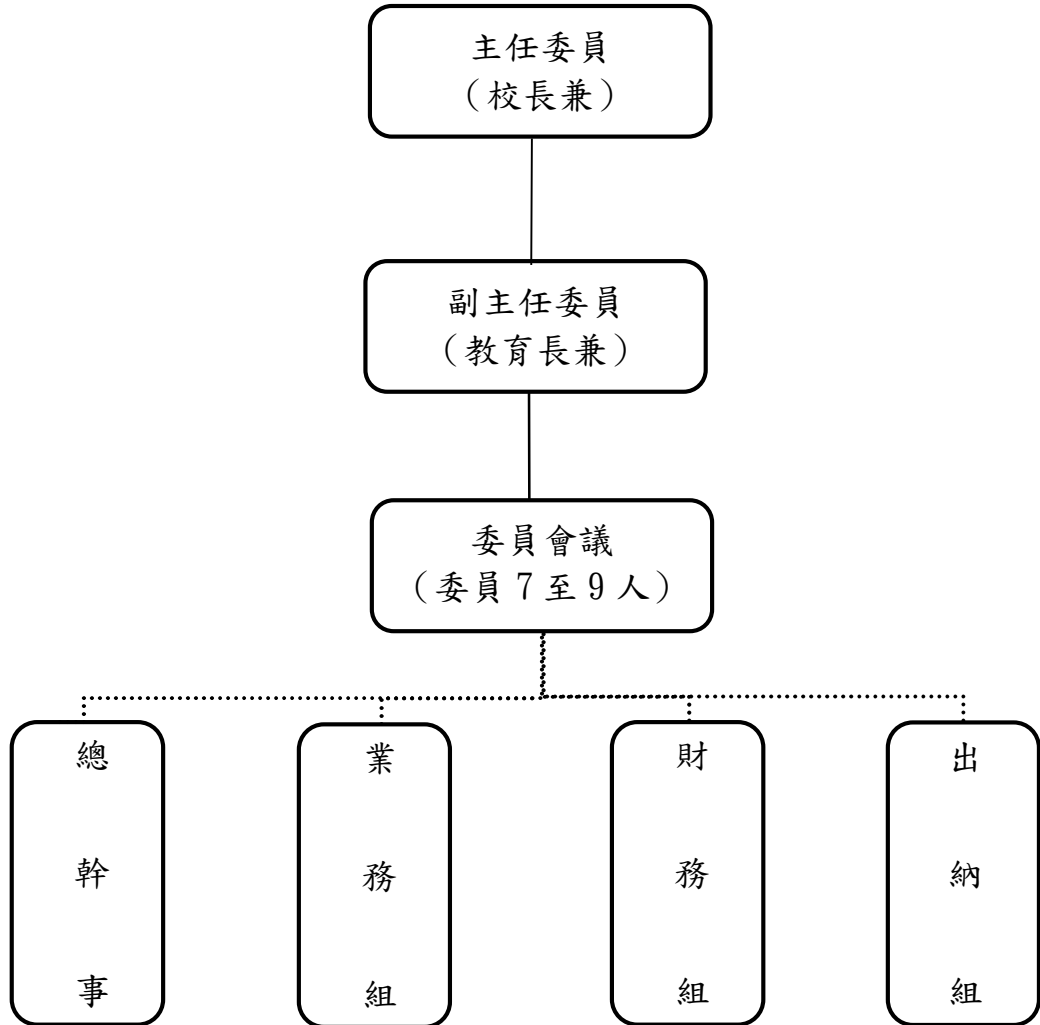
出納組：組長由總務處主任兼任，置幹事一人，負責有關獎學金之保管、存放及計算事項。

在校學生獎學基金

總 說 明

中華民國 114 年度

組織系統圖



在校學生獎學基金

總 說 明

中華民國 114 年度

貳、業務（工作）計畫概要

一、計畫名稱：在校學生獎學金計畫

二、計畫重點：

（一）本獎學金之申請資格、發給名額、金額暨申請條件，於每學年開學後，由管理委員會召開會議後公布，其申請應於每學年公布後二週內提出，獎學金申請規定：

1、本校專科警員班正期組學生，學業、操行、體育、軍訓等各項成績平均 80 分以上，並於各教授班列前三名者，各發獎學金 3,000 元。

2、操行成績 80 分以上在學期間無申誡以上處分，有下列優良品蹟者各發獎學金 5,000 元：

(1) 孝敬父母、尊師重道，有具體事蹟者。

(2) 參與公共服務，扶助弱勢群體，對校譽有貢獻者。

(3) 擔任校內自治(社團)幹部表現優異，有具體事蹟者。

(4) 志工服務，樂於助人，有具體事蹟者。

(5) 其他優良品德或熱心服務之具體事蹟者。

3、「憲法」成績各教授班前二名，並參加「憲法與人權」論文競賽，成績優異，各發獎學金 1 萬元。

（二）合於前條申請資格者，於每學年或學期開學後一個月內，填具申請書向訓導處提出申請；發給名額由本獎學金管理委員會視申請人數議決之，經審查合格每名發給獎學金，另擇期於本校全校性集會場合公開表揚，除頒給獎學金外，並附獎狀乙紙，以資鼓勵。

（三）管理委員會受理申請案件，應即召開委員會審查通過後，簽報校長核定公告之。

（四）同一學年領有校外獎學金者，不得再請領本校獎學金。

在校學生獎學基金

總 說 明

中華民國 114 年度

(五)依管理要點規定資金以專戶儲存銀行，以孳息支應獎學金支出。

參、本年度預算概要

一、收支餘絀概況：

(一)總收入 11 萬 1 千元，較上年度增加 8 千元，主要係利率調升，定期存款利息收入增加所致。

(二)總支出 11 萬元，較上年度增加 1 萬 1 千元，主要係預計發放獎學金人數增加所致。

(三)收入支出相抵後，計賸餘 1 千元。

二、餘絀撥補概況：

本年度預計賸餘 1 千元，其中憲法與人權獎學金本期賸餘 2 千元，轉入累積餘絀；品德服務獎學金本期短絀 1 千元，撥用賸餘填補 1 千元。

三、現金流量概況：

本年度現金及約當現金淨增 1 千元，係業務活動之淨現金流入 1 千元所致，期初現金及約當現金 668 萬 1 千元，預計期末現金及約當現金 668 萬 2 千元。

四、資金運用概況：

資金以銀行存款方式持有，供獎學金業務之用途，未辦理投資或籌資活動業務。

在校學生獎學基金

總說明

中華民國 114 年度

肆、其他：

一、本校三項獎學金收支餘絀預計情形分列如下：

單位：新臺幣千元

項	目	在校學生 獎學金	品德服務 獎學金	憲法與人 權獎學金	合 計
本年度收入		45	34	32	111
	利息收入	45	34	32	111
	捐款收入	-	-	-	-
本年度支出		45	35	30	110
	獎學金支出	45	35	30	110
本期餘(+) 絀(-)		-	-1	2	1
累積餘絀					
	截至上年度止 累計	64	22	9	95
	加：本年度 賸餘	-	-	2	2
	減：填補本 年度短絀	-	1	-	1
	截至本 年度止 累計	64	21	11	96
捐助獎學基金					
	截至上 年度止 累計 餘額	2,675	2,000	1,911	6,586
	加：本 年度 撥入	-	-	-	-
	減：本 年度 折減	-	-	-	-
	截至本 年度止 累計 餘額	2,675	2,000	1,911	6,586

在校學生獎學基金

總說明

中華民國 114 年度

二、本校三項獎學金預計平衡表分列如下：

單位：新臺幣千元

科目	在校學生 獎學金	品德服務 獎學金	憲法與人 權獎學金	合計
資產	2,739	2,021	1,922	6,682
流動資產	2,739	2,021	1,922	6,682
定期存款	2,675	2,000	1,900	6,575
普通存款	64	21	22	107
資產合計	2,739	2,021	1,922	6,682
負債	-	-	-	-
流動負債	-	-	-	-
應付款項	-	-	-	-
負債合計	-	-	-	-
淨值	2,739	2,021	1,922	6,682
基金	2,675	2,000	1,911	6,586
累積餘絀	64	21	11	96
淨值合計	2,739	2,021	1,922	6,682
負債及淨值合計	2,739	2,021	1,922	6,682

主要表

在校學生獎學基金

收支餘絀預計表

中華民國114年度

單位：新臺幣千元

前年度決算數		科 目	本年度預算數		上年度預算數		比較增減(-)		說明
金額	%		金額	%	金額	%	金額	%	
101	100.00	總收入	111	100.00	103	100.00	8	7.77	
101	100.00	利息收入	111	100.00	103	100.00	8	7.77	
65	64.36	總支出	110	99.10	99	96.12	11	11.11	
65	64.36	獎學金支出	110	99.10	99	96.12	11	11.11	
36	35.64	本期賸餘(短絀)	1	0.90	4	3.88	- 3	- 75.00	

在校學生獎學基金

餘絀撥補預計表

中華民國114年度

單位：新臺幣千元

上年度預算數		項 目	本年度預算數		說 明
金 額	%		金 額	%	
70	100.00	賸餘之部	97	100.00	
4	5.71	本期賸餘	2	2.06	
66	94.29	前期末分配賸餘	95	97.94	
-	-	分配之部	1	1.03	
-	-	填補累積短絀	1	1.03	
70	100.00	未分配賸餘	96	98.97	
-	-	短絀之部	1	100.00	
-	-	本期短絀	1	100.00	
-	-	前期待填補之短絀	-	-	
-	-	填補之部	1	100.00	
-	-	撥用賸餘	1	100.00	
-	-	折減基金	-	-	
-	-	待填補之短絀	-	-	

在校學生獎學基金
現金流量預計表
中華民國114年度

單位：新臺幣千元

項	目	預	算	數	說	明
業務活動之現金流量						
	本期賸餘(短絀)			1		
	利息股利之調整			-111		
	未計利息股利之本期賸餘(短絀)			-110		
	調整項目			-		
	未計利息股利之現金流入(流出)			-110		
	收取利息			111		
	收取股利			-		
	支付利息			-		
	業務活動之淨現金流入(流出)			1		
投資活動之現金流量						
	投資活動之淨現金流入(流出)			-		
籌資活動之現金流量						
	籌資活動之淨現金流入(流出)			-		
	現金及約當現金之淨增(淨減)			1		
	期初現金及約當現金			6,681		
	期末現金及約當現金			6,682		

本 頁 空 白

明細表

在校學生獎學基金

利息收入明細表

中華民國114年度

單位：新臺幣千元

項 目	營 運 量 (平均餘額)	利 率	期 限	金 額	說 明
定期存款	1,000	1.69%	2年	17	甘國正老師101年7月31日捐贈「憲法與人權獎學金」
定期存款	2,675	1.69%	2年	45	在校學生獎學金
定期存款	900	1.69%	2年	15	甘國正老師100年10月31日捐贈「憲法與人權獎學金」
定期存款	2,000	1.69%	2年	34	林同心校友98年10月30日捐贈「品德服務獎學金」
普通存款	107	0.64%		0	
合 計	6,682			111	

註：表內「金額」不足1仟元者，以0仟元列示

在校學生獎學基金

支出明細表 中華民國114年度

單位：新臺幣千元

前年度決算數	科目名稱	本年度預算數	上年度預算數	說明
65	獎學金支出	110	99	
65	總計	110	99	

參 考 表

在校學生獎學基金

預計平衡表

中華民國114年12月31日

單位：新臺幣千元

112年(前年) 12月31日 實際數	科目	114年12月31日 預計數	113年(上年) 12月31日 預計數	比較增減
6,677	資 產	6,682	6,681	1
6,677	流動資產	6,682	6,681	1
6,575	定期存款	6,575	6,575	-
102	普通存款	107	106	1
-	應收利息	-	-	-
6,677	資產合計	6,682	6,681	1
-	負 債	-	-	-
-	流動負債	-	-	-
-	應付款項	-	-	-
-	負債合計	-	-	-
6,677	淨 值	6,682	6,681	1
6,586	基金	6,586	6,586	-
91	累積餘絀	96	95	1
6,677	淨值合計	6,682	6,681	1
6,677	負債及淨值合計	6,682	6,681	1

在校學生獎學基金
員工人數彙計表
 中華民國114年度

單位：人

職 類 (稱)	本年度員額預計數	說 明
兼任人員	15	一、包含主任委員、副主任委員。 二、委員會委員均為無給職，基金事務由臺灣警察專科學校相關業務人員兼任，無用人費用。
管理委員會委員	11	
其他兼任人員	4	
總 計	15	

附 錄

在校學生獎學基金
 立法院審議中央政府總預算案附屬單位預算
 所提決議及附帶決議辦理情形報告表
 中華民國 113 年度

決 議 及 附 帶 決 議		辦 理 情 形
項 次	內 容	
	一、通案決議部分：	通過決議均未涉及本信託基金業務。
	二、各委員會審查決議部分：	無決議事項。

